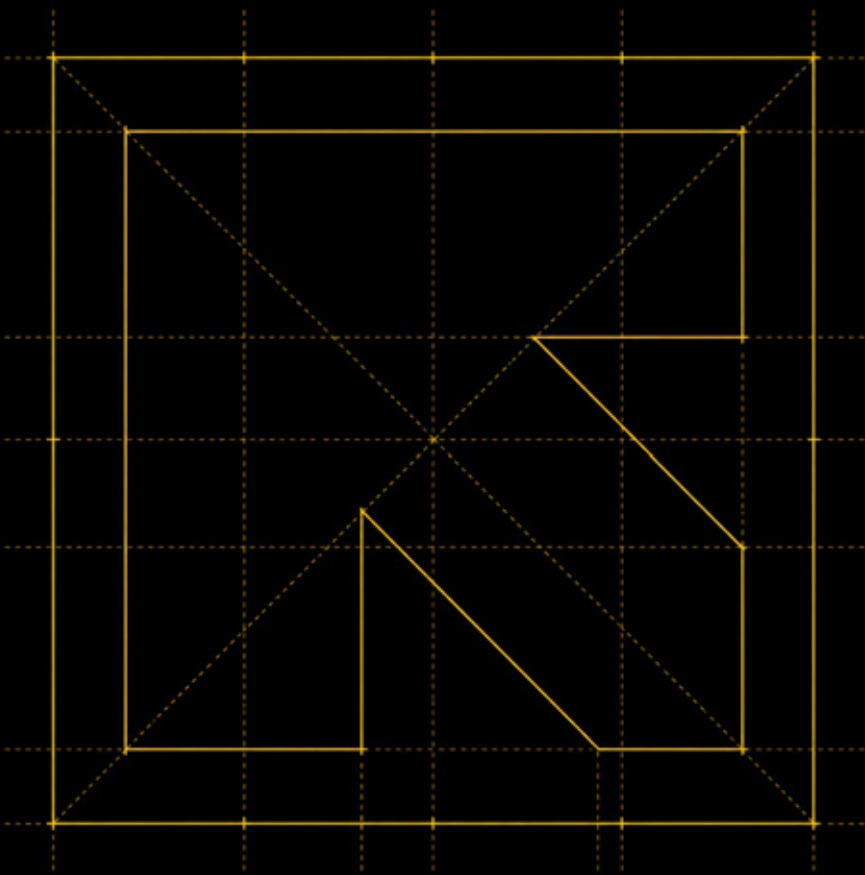




# CATÁLOGO DE PRODUCTOS

—  
PALLETS Y CONTENEDORES PLASTICOS DE ALTA PERFORMANCE

# ADN DE MARCA



## PROPÓSITO

En Racko, nuestro objetivo no es simplemente mover cosas; queremos transformarlas para mejor. Las posibilidades son infinitas cuando se combinan el diseño inteligente y la ingeniería creativa.

## MISIÓN

Posibilitamos la innovación en los puntos más vitales de la cadena de suministro mediante soluciones inteligentes y sostenibles de embalajes reutilizables.

## INGENIERÍA

Cada pallet es el resultado de un desarrollo técnico enfocado en la durabilidad. Fabricados en PP/PEAD con inyección monobloque de precisión, eliminando puntos débiles ciclo tras ciclo.

## COMPROMISO SOSTENIBLE

Soluciones 100% reciclables que minimizan el impacto ambiental. Vemos oportunidades donde otros ven residuos: el progreso real es positivo para la industria, el medioambiente y las personas.

## ALCANCE

Presencia nacional con llegada a todo el país. Ingenieros, técnicos en logística y especialistas en producción que garantizan calidad y rapidez en cada entrega.



## RACKO MEDIUM

### #01

"Eficiencia en formato cuadrado"

COD. 1111-M

Con dimensiones de 1100x1100 mm, ideal para la industria química y alimenticia. Ofrece una base excepcionalmente estable para Big Bags y bidones. Sus 4 entradas permiten acceso total con cualquier equipo de carga, optimizando los tiempos en depósitos de alta densidad. Perímetro completo.

**MATERIAL**  
PP / PEAD

**DIMENSIONES**  
1100 x 1100 x 150 mm

**PESO NETO**  
9,6 kg

**ENCASTRABLE**  
No

#### CAPACIDAD DE CARGA

**ESTÁTICA**  
4.000kg

**DINÁMICA**  
1.500kg

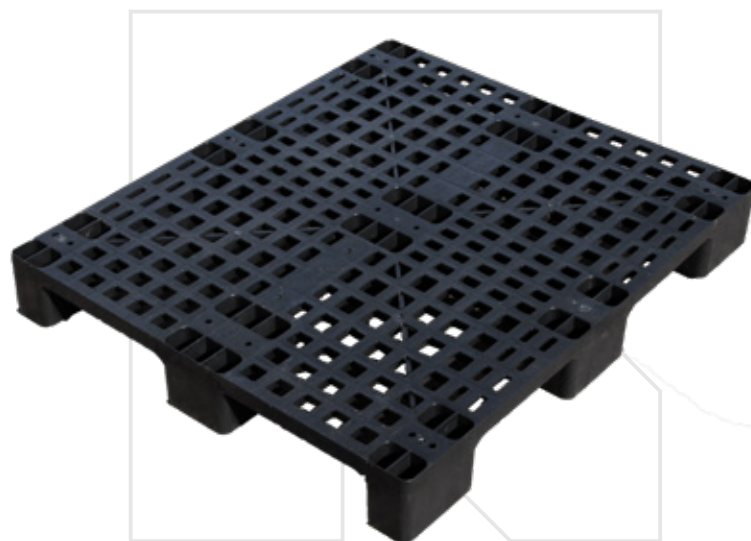
**EN RACK**  
1.000 kg



Entradas  
Elevador



Entradas  
Zorra



## RACKO MEDIUM

### #02

"Soluciones compactas para grandes desafíos"

COD. 8875-M

Diseñado para espacios reducidos. Ideal para distribución en puntos de venta minoristas o laboratorios. Su tamaño compacto permite circulación fluida en pasillos estrechos, facilitando la reposición directa en góndolas sin necesidad de trasvasar la mercadería.

**MATERIAL**  
PP / PEAD

**DIMENSIONES**  
880 x 750 x 100 mm

**PESO NETO**  
6,2 kg

**ENCASTRABLE**  
No

#### CAPACIDAD DE CARGA

**ESTÁTICA**  
4.000kg

**DINÁMICA**  
1.000 kg

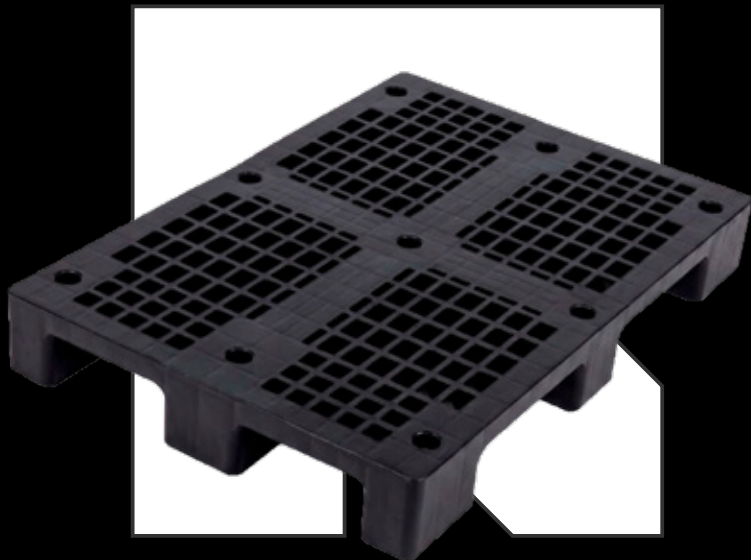
**EN RACK**  
-



Entradas  
Elevador



Entradas  
Zorra



## RACKO MEDIUM

### #03

"La medida del éxito logístico"

COD. 1208-M

El estándar 1200×800 mm llevado al siguiente nivel. Solución maestra para transporte terrestre y picking intensivo. El modelo cuenta con 9 patas.

<b>MATERIAL</b> PP / PEAD	<b>DIMENSIONES</b> 1200 × 800 × 150 mm	
<b>PESO NETO</b> 11 kg	<b>ENCASTRABLE</b> No	
<b>CAPACIDAD DE CARGA</b>		
<b>ESTÁTICA</b> 4.000 kg	<b>DINÁMICA</b> 1.000 kg	<b>EN RACK</b> -



Entradas Elevador



Entradas Zorra



## RACKO LIGHT

### #04

"Eficiencia en cada envío"

COD. 1012-S

El pallet más versátil para exportación industrial. Su encastre permite apilar grandes cantidades en espacios mínimos. No requiere tratamientos fitosanitarios (NIMF-15), agilizando el paso por aduanas. Ide al para autopartes, productos retail y mercadería general. Cuenta con 9 patas.

<b>MATERIAL</b> PP / PEAD	<b>DIMENSIONES</b> 1000 × 1200 × 150 mm	
<b>PESO NETO</b> 8,1 kg	<b>ENCASTRABLE</b> Sí	
<b>CAPACIDAD DE CARGA</b>		
<b>ESTÁTICA</b> 1.500 kg	<b>DINÁMICA</b> 500 kg	<b>EN RACK</b> -



Entradas Elevador



Entradas Zorra



## RACKO HEAVY

### #06

"Alto rendimiento en formato Euro"

COD. 1208-H

El modelo Heavy para quienes operan con el estándar 1200×800 mm. Con 14,5 kg es significativamente más robusto que la versión Medium, con carga dinámica superior de 1500 kg. Ideal para circuitos logísticos cerrados con uso rudo constante durante años. Perímetro completo.

**MATERIAL**  
PP / PEAD

**DIMENSIONES**  
1200 × 800 × 150 mm

**PESO NETO**  
14,5 kg

**ENCASTRABLE**  
No

#### CAPACIDAD DE CARGA

**ESTÁTICA**  
4.000 kg

**DINÁMICA**  
1.500 kg

**EN RACK**  
1.000 kg



Entradas  
Elevador



Entradas  
Zorra



## RACKO HEAVY

### #0F

"Higiene industrial de alta densidad"

COD. 1210-H

Fabricado en PEAD de alta densidad. Combina resistencia química con diseño encastrable para retorno eficiente. Cumple estándares sanitarios para industrias con altos requisitos de higiene. Ahorro significativo de espacio durante almacenamiento y transporte de retorno.

**MATERIAL**  
PEAD

**DIMENSIONES**  
1200 × 1000 × 150 mm

**PESO NETO**  
12 kg

**ENCASTRABLE**  
Sí

#### CAPACIDAD DE CARGA

**ESTÁTICA**  
1.000 kg

**DINÁMICA**  
500 kg

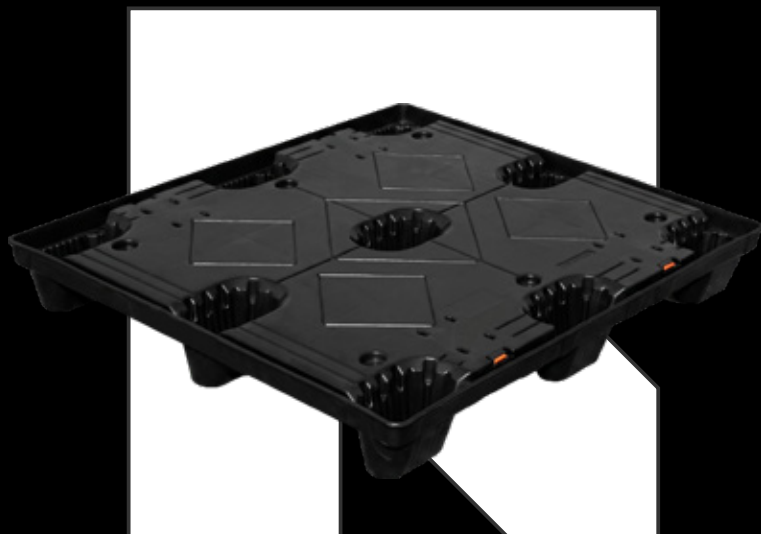
**EN RACK**  
-



Entradas  
Elevador



Entradas  
Zorra



## RACKO EXPORT

### #1F

"El estándar internacional"

COD. 1208-L

Optimizado para medidas de transporte global de 1200x800 mm. Plataforma estable y ligera para envíos rápidos. Material PEAD de alta resistencia sin tratamientos fitosanitarios. Ideal para envíos aéreos o marítimos donde la optimización del peso es prioridad.

<b>MATERIAL</b> PEAD	<b>DIMENSIONES</b> 1200 × 800 × 150 mm	
<b>PESO NETO</b> 12 kg	<b>ENCASTRABLE</b> Sí	
<b>CAPACIDAD DE CARGA</b>		
<b>ESTÁTICA</b> 1.000 kg	<b>DINÁMICA</b> 500 kg	<b>EN RACK</b> -



Entradas Elevador



Entradas Zorra



## BIN PLEGABLE

"Contenedor plegable de alta capacidad"

COD. BP-1200

Solución integral para transporte y almacenamiento a granel. Su diseño plegable reduce el volumen de retorno hasta un 75%, generando importantes ahorros en flete. Fabricado en PEAD de alta densidad, resistente a impactos y productos químicos.

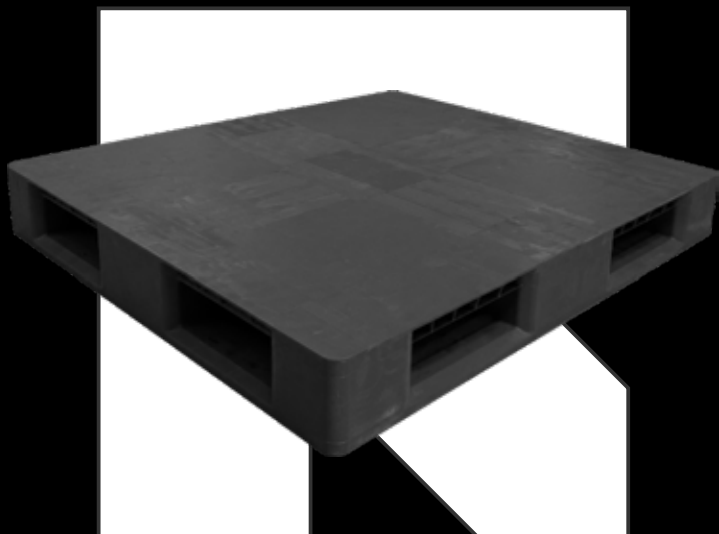
<b>MATERIAL</b> PEAD	<b>DIMENSIONES</b> 1200 × 1000 × 800 mm	
<b>PESO NETO</b> 22 kg	<b>ENCASTRABLE</b> Sí	
<b>CAPACIDAD DE CARGA</b>		
<b>ESTÁTICA</b> 1.000 kg	<b>DINÁMICA</b> 500 kg	<b>EN RACK</b> -



Entradas Elevador



Entradas Zorra



## RACKO HEAVY

### #08C

*"El gigante higiénico"*

COD. 1212-C

Pallet gran formato 1200x1200 mm con superficie totalmente ciega. Solución definitiva para materias primas sensibles y productos que requieren entorno libre de contaminantes. Apto para plantas de alimentos, laboratorios y depósitos de gran escala. (Hygienic).

<b>MATERIAL</b> PP / PEAD	<b>DIMENSIONES</b> 1200 x 1200 x 165 mm CIEGO	
<b>PESO NETO</b> 21,3 kg	<b>ENCASTRABLE</b> No	
<b>CAPACIDAD DE CARGA</b>		
<b>ESTÁTICA</b> 5.000 kg	<b>DINÁMICA</b> 1.500 kg	<b>EN RACK</b> 1.000 kg



4 Entradas Elevador



0 Entradas Zorra



## RACKO HEAVY

### #08R

*"Gran formato de alta resistencia"*

COD. 1212-R

Versión reticulada 1200x1200 mm. Ingeniería que combina peso optimizado con carga estática de 2000 kg. Diseño de 4 entradas para operatividad fluida con autoelevadores desde cualquier ángulo en grandes centros de distribución. Perímetro completo.

<b>MATERIAL</b> PP / PEAD	<b>DIMENSIONES</b> 1200 x 1200 x 165 mm	
<b>PESO NETO</b> 17,1 kg	<b>ENCASTRABLE</b> No	
<b>CAPACIDAD DE CARGA</b>		
<b>ESTÁTICA</b> 5.000 kg	<b>DINÁMICA</b> 1.500 kg	<b>EN RACK</b> 1.000 kg



4 Entradas Elevador



0 Entradas Zorra

# RACKO HEAVY

## #07C

"Robustez cuadrada y estanca"

COD. 1111-C

Versión de alta resistencia 1100×1100 mm. Diseño ciego que distribuye el peso uniformemente, protegiendo la carga de puntos de presión. Ideal para almacenamiento de químicos, bidones y productos farmacéuticos con requisitos sanitarios certificados. (Hygienic).

<b>MATERIAL</b> PP / PEAD	<b>DIMENSIONES</b> 1100 × 1100 × 165 mm CIEGO	
<b>PESO NETO</b> 15,7 kg	<b>ENCASTRABLE</b> No	
<b>CAPACIDAD DE CARGA</b>		
<b>ESTÁTICA</b> 5.000 kg	<b>DINÁMICA</b> 1.500 kg	<b>EN RACK</b> 1.000 kg



Entradas  
Elevador



Entradas  
Zorra



# RACKO HEAVY

## #07R

"Robustez cuadrada ventilada"

COD. 1111-R

Versión reticulada 1100×1100 mm de alta resistencia. Estructura optimizada para carga estática masiva. Diseño de 4 entradas compatible con todo equipo de carga para acceso total y operaciones de alta densidad en depósitos industriales. Perímetro completo.

<b>MATERIAL</b> PP / PEAD	<b>DIMENSIONES</b> 1100 × 1100 × 165 mm	
<b>PESO NETO</b> 15,7 kg	<b>ENCASTRABLE</b> No	
<b>CAPACIDAD DE CARGA</b>		
<b>ESTÁTICA</b> 5.000 kg	<b>DINÁMICA</b> 1.500 kg	<b>EN RACK</b> 1.000 kg

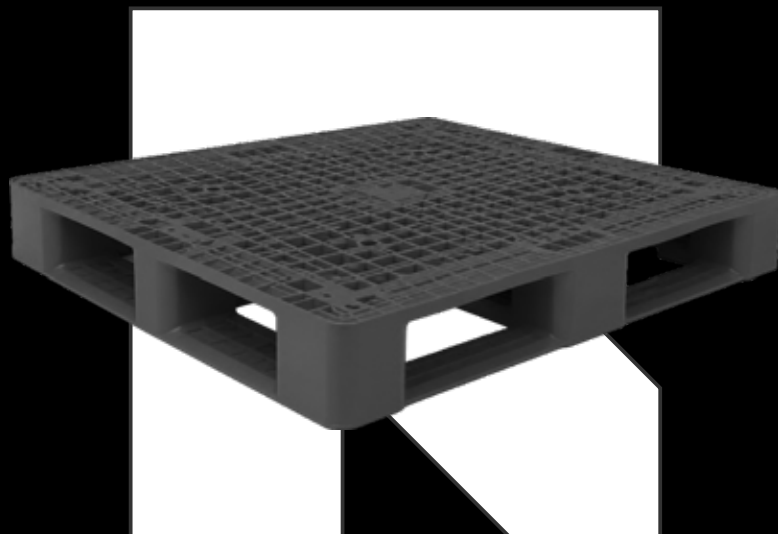


Entradas  
Elevador



Entradas  
Zorra





# RACKO ESTÁNDAR

## #10

"La base confiable para su industria"

COD. 1012-R5

Modelo de referencia 1000x1200 mm. Ingeniería inteligente para desempeño sólido en estanterías sin refuerzos metálicos. Con solo 12 kg ofrece 4000 kg de carga estática. Ideal para almacenamiento de productos terminados en centros de distribución de alta rotación. Perímetro completo.

**MATERIAL**  
PP / PEAD

**DIMENSIONES**  
1000 x 1200 x 165 mm

**PESO NETO**  
12 kg

**ENCASTRABLE**  
No

### CAPACIDAD DE CARGA

**ESTÁTICA**  
4.000 kg

**DINÁMICA**  
1.000 kg

**EN RACK**  
500 kg



Entradas  
Elevador



Entradas  
Zorra



# RACKO TITAN

## #11

"Potencia y Versatilidad"

COD. 1012-Ultra

Todoterreno industrial. Combina agilidad con fuerza gracias a 10 barras de refuerzo y 19 kg de estructura a inyectada. Ideal para operaciones logísticas intensas que requieren carga dinámica de 1500 kg sin comprometer la vida útil del pallet. Tiene 3 patines y 2 entradas para zorra.

**MATERIAL**  
PP / PEAD (10 barras)

**DIMENSIONES**  
1000 x 1200 x 165 mm

**PESO NETO**  
19 kg

**ENCASTRABLE**  
No

### CAPACIDAD DE CARGA

**ESTÁTICA**  
6.000 kg

**DINÁMICA**  
1.500 kg

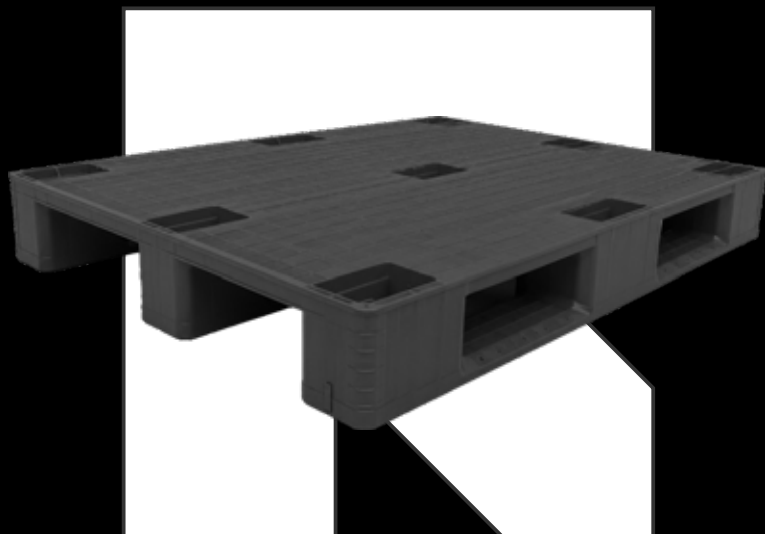
**EN RACK**  
1.200 kg



Entradas  
Elevador



Entradas  
Zorra



## RACKO LOGIX

### #12

"Agilidad en cada giro"

COD. 1012-D12

El estándar dinámico de rackeo. Sin barras metálicas, su diseño inyectado de alta ingeniería permite mover hasta 1200 kg con total seguridad. Ideal para distribución masiva de productos terminados y logística de última milla en centros de alta demanda. Tiene 3 patines y 2 entradas para zorra.

**MATERIAL**  
PP / PEAD

**DIMENSIONES**  
1000 x 1200 x 150 mm

**PESO NETO**  
15 kg

**ENCASTRABLE**  
No

#### CAPACIDAD DE CARGA

**ESTÁTICA**  
4.000 kg

**DINÁMICA**  
1.200 kg

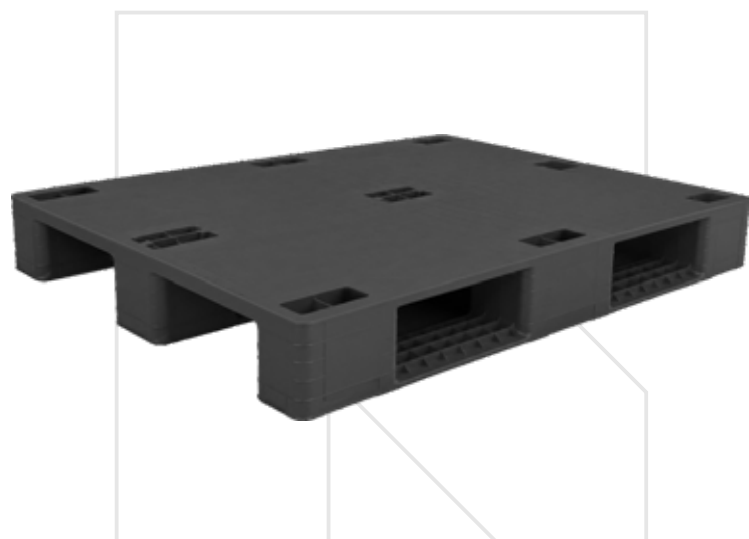
**EN RACK**  
500 kg

4

Entradas  
Elevador

2

Entradas  
Zorra



## RACKO LOGIX

### #13

"El equilibrio reforzado"

COD. 1012-Plus

La evolución de la eficiencia. Con 3 barras de refuerzo en estructura de 150 mm, ofrece la seguridad de un modelo pesado con agilidad de uno liviano. Para operaciones con almacenamiento en rack de hasta 1000 kg manteniendo tara controlada de 18 kg. Tiene 3 patines y 2 entradas para zorra.

**MATERIAL**  
PP / PEAD (3 barras)

**DIMENSIONES**  
1000 x 1200 x 150 mm

**PESO NETO**  
18 kg

**ENCASTRABLE**  
No

#### CAPACIDAD DE CARGA

**ESTÁTICA**  
4.000 kg

**DINÁMICA**  
1.200 kg

**EN RACK**  
1.000 kg

4

Entradas  
Elevador

2

Entradas  
Zorra



## RACKO TITAN

#14

"Resistencia Estática Superior"

COD. 1012-V5

Para quienes priorizan la estabilidad en piso y cargas pesadas. Sus 5 barras de refuerzo otorgan una estructura indeformable ante presiones constantes. Capacidad estática de 6000 kg; la base más confiable para stock de materia prima o productos terminados. Tiene 3 patines y 2 entradas para zorra.

**MATERIAL**  
PP / PEAD (5 barras)

**DIMENSIONES**  
1000 x 1200 x 165 mm

**PESO NETO**  
20 kg

**ENCASTRABLE**  
No

### CAPACIDAD DE CARGA

**ESTÁTICA**  
6.000 kg

**DINÁMICA**  
1.500 kg

**EN RACK**  
500 kg

**4** Entradas Elevador

**2** Entradas Zorra



## RACKO TITAN

#15

"El Rey del Rack"

COD. 1012-Master

El pallet más robusto de nuestra fábrica. Con 24 kg y 10 barras de refuerzo, es la elección obligada para depósitos automatizados y racks de alta exigencia. Soporta hasta 1500 kg en rack con deflexión mínima, garantizando integridad de mercadería y seguridad del personal. Tiene 3 patines y 2 entradas para zorra.

**MATERIAL**  
PP / PEAD (10 barras)

**DIMENSIONES**  
1000 x 1200 x 165 mm

**PESO NETO**  
24 kg

**ENCASTRABLE**  
No

### CAPACIDAD DE CARGA

**ESTÁTICA**  
6.000 kg

**DINÁMICA**  
2.000 kg

**EN RACK**  
1.500 kg

**4** Entradas Elevador

**2** Entradas Zorra



# RACKO

 **SEBASTIAN  
SIBILLA**

**Cel** (+54 9) 11 11 3794 7786

**Mail** [sebastians@tycargentina.com.ar](mailto:sebastians@tycargentina.com.ar)